

Steuer-Kugelkompass Spherical Steering Compass

DELTA

pilot



DELTA pilot - Yacht

Black. Schwarz.

Black card, 5°-division. Schwarze Rose, 5°-Teilung.



DELTA pilot - Yacht

White. Weiß.

Black card, 5°-division. Schwarze Rose, 5°-Teilung.

Professional steering compass for use on larger, seagoing yachts.

Half gimbal suspension. Therefore especially suitable for mounting of autopilot detectors.

DELTA pilot can be equipped with all necessary correctors.

Design meets the European ISO25862 specification. This regulates, for example: accuracy, dynamic behaviour, temperature stability, pitching and rolling tolerance....

Each compass individually tested and certified.

Compass housing made of brass, black or white lacquered. Mineral glass dome. Combined set-up and built-in mounting.

Professioneller Steuerkompass zum Einsatz auf größeren, seegehenden Yachten. Deshalb besonders geeignet zur Montage von Sonden z.B. für Autopiloten.

DELTA pilot kann mit allen notwendigen Kompensierungen ausgestattet werden. Konstruktion entspricht der europäischen Norm ISO25862. Darin festgelegt z. B. Genauigkeit, dynamisches Verhalten, Temperaturstabilität, Stampf- und Rollfreiheit

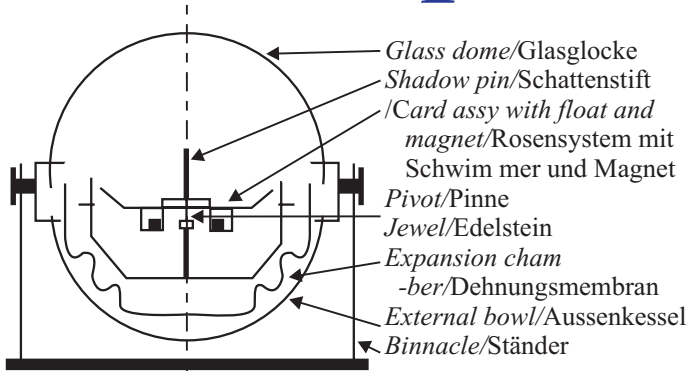
Jeder Kompass individuell getestet und zertifiziert. Gehäuse Messing, schwarz oder weiß lackiert. Mineralglocke. Kombinierte Aufbau-/Einbaumontage.



DELTA pilot - Professionell

*Black compass bowl. Schwarzes Gehäuse.
White card, 2°-division. Weiße Rose, 2°-Teilung.*

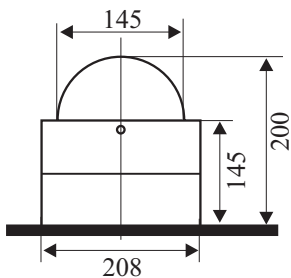
...DELTA pilot



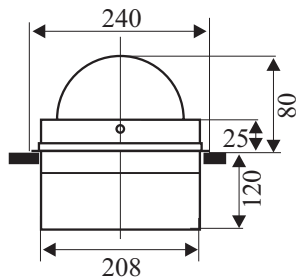
Built-in type
Einbauversion



Protection cover
Schutzhaube



Set-up Compass
Aufbaukompass



Built-in Compass
Einbaukompass

Specification	Merkmale
<ul style="list-style-type: none"> • With half gimbal suspension especially designed to fit pick-off coils • Removable hood without window • Combined set-up/built-in mounting • Meets ISO613 • Black card with white 5°-division or white card with black 2°-division • Temperatur stabilized -30° C ... 60° C • Dazzle-free illumination 12 oder 24 VDC • Seawater resistant coated brass casing • Polished mineral glass dome 	<ul style="list-style-type: none"> • Als halbkardanisch gelagerter Kompaßkessel für Sondenbringung besonders geeignet • Abnehmbare Haube ohne Einsicht • Kombinierte Aufbau-/Einbauausführung • Verhalten entspricht ISO613 • Schwarze Rose mit weißer 5°-Teilung oder weiße Rose mit schwarzer 2°-Teilung • Temperaturstabil -30° C ... 60° C • Blendfreie Beleuchtung 12 oder 24 VDC • Seewasserbeständig lackiertes Messinggehäuse • Polierte Mineralglas-Glocke

Accessories	Zubehör
<ul style="list-style-type: none"> • B+C-correctors, 2 magazines with magnets, if a detector is fitted. No. 18150 • B+C-corrector, turning type, already mounted, if no detector is fitted. No. 18165 • D-corrector. No. 18043 • Heeling corrector. No. 18202 	<ul style="list-style-type: none"> • B+C-Kompensierung, Steckmagazin für Magnete bei Sondenbetrieb. Nr. 18150 • B+C-Drehkompensierung, eingebaut. Nicht bei Sondenbetrieb. Nr. 18165 • D-Kompensierung. Nr. 18043 • K-Kompensierung. Nr. 18202

Order Numbers	Bestell Nummern
<ul style="list-style-type: none"> • DELTA pilot, combined built-in/set-up mounting. • Black. No. 36250s • White. No. 36250w • Professional. No. 36250b 	<ul style="list-style-type: none"> • DELTA pilot, kombinierte Ein-/Aufbaumontage. • Schwarz. Nr. 36250s • Weiß. Nr. 36250w • Professionell. Nr. 36250b

Technical Data / Technische Daten			
Magnetic moment Magnet. Moment	1.5 Am ²	Real card-Ø Wahrer Rosen-Ø	100 mm
Period Schwingungsdauer	10 sec	Friction error Reibungsfehler	< 0.5°
Swirl error Schleppfehler	1.5°	Directional error Richtungsfehler	< 0.5°
Damping Dämpfung	3.8	Pitching tolerance Stampffreiheit	+/- 40°
Magnetic system Magnetsystem	Ring	Rolling tolerance Rollfreiheit	+/- 180°
Apparent card-Ø Scheinb. Rosen-Ø	120 mm	Weight Gewicht	6.5 kg