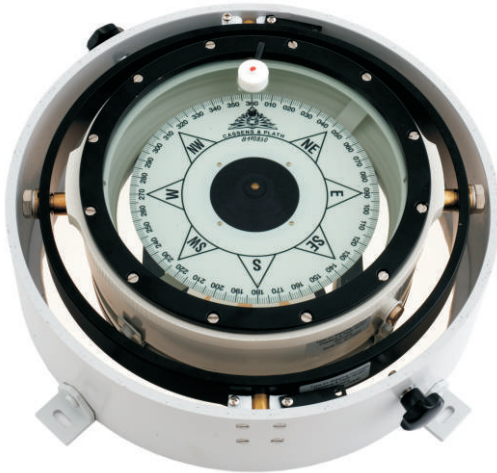
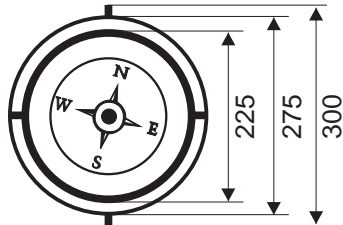
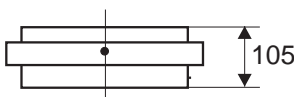


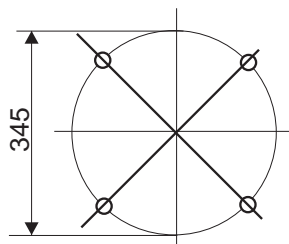
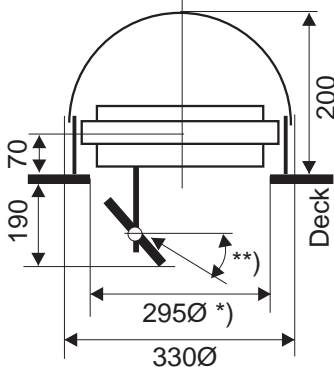
Overhead-Binnacle, Mirror Reading Dachaufsatz. Spiegelablesung



Compass
Kompass



Ahead
Voraus



Binnacle base
Stand Fuss

*) to be cut into deck
*) ausschneiden

**) Best angle of view: 10° - 30°
**) Optimale Einsicht: 10° - 30°



Spare light element
Ersatz Beleuchtungselement

Gimballed magnetic compass with mirror arrangement and magnification lense from below. Mounted in a binnacle on wheelhouse top to be clear from interfering magnetic fields. Removable hood without window. Height of compass card above deck level is 70 mm. Card-Ø of compass 160 mm. 24 VDC illumination from above. Athwardship gimballed on demand. Certification for coastal navigation.

• **Overhead-Binnacle/160**
Mirror reading. No. 33001

Kardanisch gelagerter Magnetkompass mit Spiegeleinrichtung und Vergrößerungslinse von unten. Montiert im Häuschen auf dem Peildeck, um ausreichend Abstand zu magnetischen Störfeldern zu gewinnen. Abnehmbare Haube ohne Einsicht. Höhe der Rosenkarte über Deck 70 mm. Rosen-Ø 160 mm. 24 VDC Beleuchtung von oben. Querschiffskardanik auf Wunsch. Für Küstennavigation zugelassen.

• **Dachaufsatz/160** mit
Spiegelablesung. Nr. 33001

Approvals

Coastal navigation only
MED-Europe, ISO 25862, IMO A.382(X)

Zulassungen

Nur Küstennavigation

Accessories

- **B+C-Correctors.** 3 pcs wooden magazines, 300x215x30 mm. 4 magnets 10Øx200 mm. Weight 3 kg. No. 18100
- **D-Corrector.** Mu-metal induction sheets with centre pivot. Installed on top cover glass of compass. No. 12200
- **Illumination dimmer.** 24 VDC. No. 203304
- **Spare light element** 12 or 24 VDC. No 13160

Zubehör

- **B+C-Kompensierung.** 3 Stk. Holzmagazine, 300x215x30 mm. 4 Magnete 10Øx200 mm. Gewicht 3 kg. Nr. 18100
- **D-Kompensierung.** Mu-Metall Streifen mit Zentrumsstück. Montiert auf Kompass Deckelglas. Nr. 12200
- **Beleuchtungsdimmer.** 24VDC. Nr. 203304
- **Ersatz Beleuchtungselement** 12 oder 24 VDC. Nr. 13160

Overhead-Binnacle, Mirror Reading Dachaufsatz, Spiegelablesung	
Card-Ø/Rosen-Ø	160 mm
Card division/Rosenteilung	1°
Mag. Moment/Mag. Moment	2 Am ²
Magnetic System/Magnetsystem	Ring
Swirl Error/Schleppfehler	<2.0°
Friction Error/Reibungsfehler	<0.5°
Directional Error/Richtungsfehler	<0.5°
Pitching Tolerance/Stampffreiheit	±180°
Rolling Tolerance/Rollfreiheit	±180°
Weight/Gewicht	16 kg

Overhead-Binnacle, Direct Reading Dachkompass, Direktablesung



Gimballed magnetic compass. Mounted in a binnacle on wheelhouse top to get clear from interfering magnetic fields. Removable hood without window. Direct reading from below. Very compact inside the wheelhouse. Card height above deck level 70 mm. 24 VDC illumination from above. Athwardship gimballed as extra. Approval for coastal navigation.

Kardanisch gelagerter Magnetkompass. Im Häuschen zur Dachmontage, um ausreichend Abstand zu magnetischen Störfeldern zu gewinnen. Abnehmbare Haube ohne Einsicht. Direkte Ablesung von unten. Sehr platzsparend im Ruderhaus. Höhe der Rosenkarte über Deck 70 mm. 24 VDC Beleuchtung von oben. Querschiffskardanik auf Wunsch extra. Zur Küstennavigation.

• **Overhead Binnacle/160/A.**
Direct reading. No. 33002

• **Dachaufsatz/160/A.**

Direkte Ablesung. Nr. 33002

Approvals

Coastal navigation only
MED-Europe, ISO 25862, IMO A.382(X)

Zulassungen

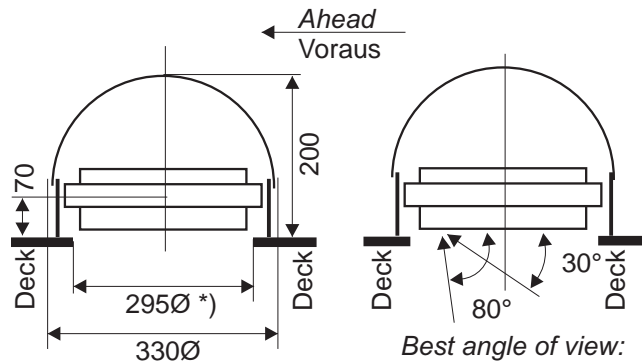
Nur Küstennavigation

Accessories

- **B+C-Correctors.** 3 pcs wooden magazines, 300x215x30 mm. 4 magnets 10Øx200 mm. Weight 3 kg. No. 18100
- **D-Corrector.** Mu-metal induction sheets with centre pivot. Installed on top cover glass of compass. No. 12200
- **Illumination dimmer.** 24 VDC. No. 203304
- **Spare light element** 12 or 24 VDC. No. 13160

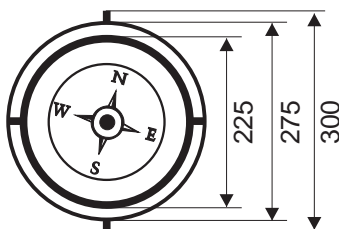
Zubehör

- **B+C-Kompensierung.** 3 Stk. Holzmagazine, 300x215x30 mm. 4 Magnete 10Øx200 mm. Gewicht 3 kg. Nr. 18100
- **D-Kompensierung.** Mu-Metall Streifen mit Zentrumstück. Montiert auf Kompass Deckelglas. Nr. 12200
- **Beleuchtungsdimmer.** 24VDC. Nr. 203304
- **Ersatz Beleuchtungselement** 12 oder 24 VDC. Nr. 13160

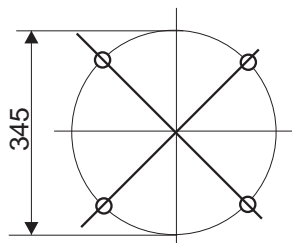


*) to be cut into deck
*) ausschneiden

Best angle of view:
30° - 80°
Optimale Einsicht:
30°- 80°



Compass
Kompass



Binnacle base
Stand Fuss



Spare light element
Ersatz Beleuchtungselement

Overhead-Binnacle, Direct Reading Dachaufsatz, Direktablesung	
Card-Ø/Rosen-Ø	160 mm
Card division/Rosenteilung	1°
Mag. Moment/Mag. Moment	2 Am ²
Magnetic System/Magnetsystem	Ring
Swirl Error/Schleppfehler	<2.0°
Friction Error/Reibungsfehler	<0.5°
Directional Error/Richtungsfehler	<0.5°
Pitching Tolerance/Stampffreiheit	±180°
Rolling Tolerance/Rollfreiheit	±180°
Weight/Gewicht	15.5 kg