

# Steuer-Kugelkompass Spherical Steering Compass **ZETA**



## ZETA/2 - Yacht

*Brass polished. Messing-poliert.*  
*Black card, 5°-division. Schwarze Rose, 5°-Teilung.*



## ZETA/2 - Yacht

*Black or white. Schwarz oder weiß.*  
*Black card, 5°-division. Schwarze Rose, 5°-Teilung.*

*Steering compass for use on yachts of each length and on smaller fishing vessels, for example.*

*Extra suitable for steel hulls, because ZETA can be equipped with all necessary correctors.*

*Design meets the European ISO25862:2009 regulations.*

*These specify for example: accuracy, dynamic behaviour, temperature stability, pitching and rolling tolerance etc.*

*Each compass is individually tested and certified.*

Steuerkompass zum Einsatz auf Yachten jeder Größe sowie z.B. auf kleineren Fischereifahrzeugen.

Besonders geeignet für Stahlschiffe, da ZETA mit allen notwendigen Kompensiermitteln ausgestattet werden kann. Konstruktion entspricht der europäischen Norm ISO25862:2009. Darin festgelegt z.B. Genauigkeit, dynamisches Verhalten, Temperaturstabilität, Stampf- und Rollfreiheit....

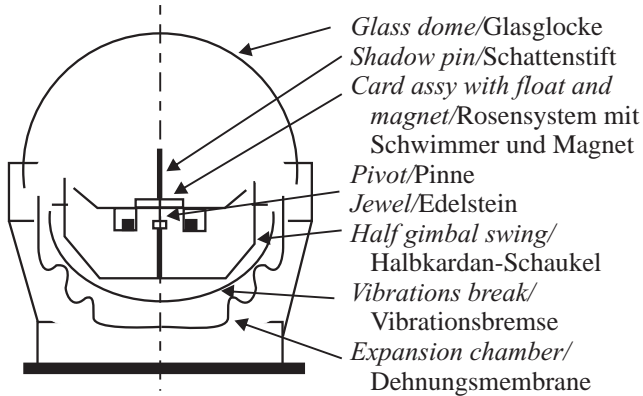
Jeder Kompaß ist individuell getestet und zertifiziert.



## ZETA/2 - Professionell

*Black compass bowl. Schwarzes Gehäuse.*  
*White card, 2°-division. Weiße Rose, 2°-Teilung.*

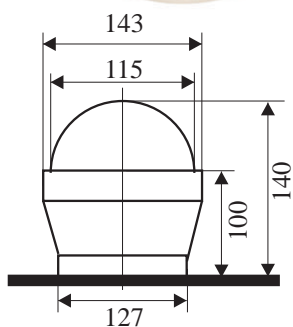
# ...ZETA



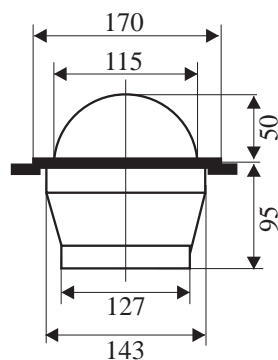
Built-in type  
Einbauversion



Anti glare hood  
Blendschutzhaube



Set-up Compass  
Aufbaukompass



Built-in Compass  
Einbaukompass

Specification	Merkmale
<ul style="list-style-type: none"> <li>Professional design</li> <li>Meets ISO25862 spec.</li> <li>Internal cardanic gimballed</li> <li>Black card with white 5°-division or white card with black 1°-division</li> <li>Temperature stabilized -30° C ... 60° C</li> <li>Yachting type with six lubber marks for parallax free reading from different directions</li> <li>Shadow pin</li> <li>Dazzle-free illumination 12 oder 24 VDC</li> <li>Seawater resistant coated brass casing</li> <li>Polished mineral glass dome</li> </ul>	<ul style="list-style-type: none"> <li>Professionelles Design</li> <li>Verhalten nach ISO25862</li> <li>Innenkardanisch gelagert</li> <li>Schwarze Rose mit weißer 5°-Teilung oder weiße Rose mit schwarzer 1°-Teilung</li> <li>Temperaturstabil -30° C ... 60° C</li> <li>Yachtausführung mit sechs Steuerstrichen zur parallaxe-freien Ablesung aus unterschiedlichen Richtungen</li> <li>Schattenstift</li> <li>Blendfreie Beleuchtung 12 oder 24 VDC</li> <li>Seewasserbeständig lackiertes Messinggehäuse</li> <li>Polierte Mineralglas-Glocke</li> </ul>

Accessories	Zubehör
<ul style="list-style-type: none"> <li>Anti-dazzle hood with aperture. Black. No. 17322s White. No. 17322w Brass polished. No. 17322p</li> <li>B+C-turning correctors. No. 18163z</li> <li>D-corrector. No. 18044</li> <li>Heeling corrector. No. 18204z</li> <li>B+C-corrector for subsequent mounting. No. 18150</li> </ul>	<ul style="list-style-type: none"> <li>Blendschutzhaube m. Einsicht. Schwarz. Nr. 17322s Weiß. Nr. 17322w Messing poliert. Nr. 17322p</li> <li>B+C-Drehkompensierung. Nr. 18163z</li> <li>D-Kompensierung. Nr. 18044</li> <li>K-Kompensierung. Nr. 18204z</li> <li>B+C-Kompensierung zum Nachrüsten. Nr. 18150</li> </ul>

Order Numbers	Bestell Nummern
<ul style="list-style-type: none"> <li>ZETA/1 - built-in type Black. No. 37201s White. No. 37201w Brass polished. No. 37201p Professional. No. 37201b</li> <li>ZETA/2 - Set-up type Black. No. 37202s White. No. 37202w Brass polished. No. 37202p Professional. No. 37202b</li> </ul>	<ul style="list-style-type: none"> <li>ZETA/1 - Einbau Schwarz. Nr. 37201s Weiß. Nr. 37201w Messing-poliert. Nr. 37201p Professionell. Nr. 37201b</li> <li>ZETA/2 - Aufbau Schwarz. 37202s Weiß. Nr. 37202w Messing-poliert. Nr. 37202p Professionell. Nr. 37202b</li> </ul>

Technical Data / Technische Daten			
Magnetic moment Magnet. Moment	0.7 Am <sup>2</sup>	Real card-Ø Wahrer Rosen-Ø	80 mm
Period Schwingungsdauer	9 sec	Friction error Reibungsfehler	< 0.5°
Swirl error Schleppfehler	1.5°	Directional error Richtungsfehler	< 0.5°
Damping Dämpfung	3.4	Pitching tolerance Stampffreiheit	+/- 40°
Magnetic system Magnetsystem	Ring	Rolling tolerance Rollfreiheit	+/- 180°
Apparent card-Ø Scheinb. Rosen-Ø	100 mm	Weight Gewicht	2.5 kg