

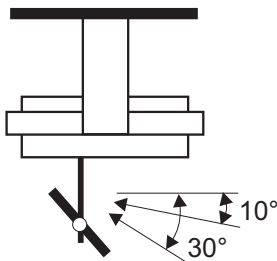
Overhead Compass with Mirror Deckenkompass mit Spiegel

Gimballed magnetic compass with reflection mirror for reading from below. Additional magnifying lens. Turnable reflection mirror; one side white, back side black for nightly reading. 24 VDC illumination. Cross ship gimbaling as extra.

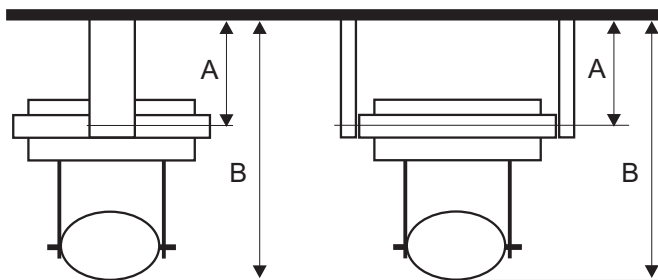
Kardanisch gelagerter Magnetkompass mit Spiegeleinrichtung zur Ablesung von unten. Zusätzliche Vergrößerungslinse. Drehbarer Reflexionspiegel, vorn weiß, hinten schwarz für nächtliche Ablesung. 24 VDC Beleuchtung. Querschiffskardanik als Extra.

•**Overhead Compass/180**
(Type/11 compass) No. 32005
•**Overhead Compass/160**
(Type/21 compass) No. 33005

•**Deckenkompass/180**
(Type/11-Kompass) Nr. 32005
•**Deckenkompass/160**
(Type/21-Kompass) Nr. 33005

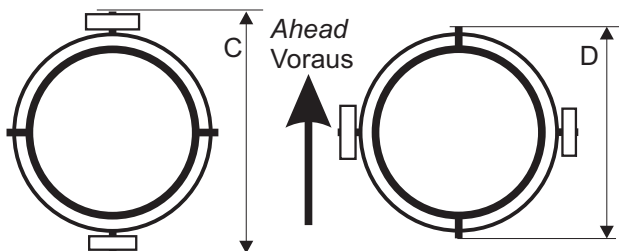


Best view angle:
10°-30°
Optimale Einsicht:
10°-30°



Longitudinal mounting,
standard
Längsschiffs-Aufhängung,
standard

Cross ship mounting,
optional
Querschiffs-Aufhängung,
optional



Spare light element
Ersatz Beleuchtungselement



Approvals

Coastal navigation only
MED-Europe, ISO 25862, IMO A.382(X)

Zulassungen

Nur Küstennavigation

Overhead Compass ... Deckenkompass/180	.../160
Rosen-Ø / Card-Ø	180 mm	160 mm
Rosenteilung / Card division	1°	1°
Mag. Moment / Mag. Moment	4 Am ²	2 Am ²
Magnetsystem / Magnetic System	Ring	Ring
Schleppfehler / Swirl Error	<2.0°	<2.0°
Reibungsfehler / Friction Error	<0.5°	<0.5°
Richtungsfehler / Directional Error	<0.5°	<0.5°
Stampffreiheit / Pitching Tolerance	±180°	±180°
Rollfreiheit / Rolling Tolerance	±180°	±180°
Gewicht / Weight	13 kg	10 kg

Accessories

•**Pair brackets.** No. 10292
•**B+C-Correctors.** 3 pcs
wooden magazines, 300x215x
30 mm. 4 magnets 10Øx200
mm, 3 kg. No. 18100
•**D-Corrector.** Mu-metal in-
duction sheets with centre
pivot. No. 12200
•**Heeling corrector.** Brass tube
with vertical movable magnet.
No. 12800k
•**Illumination dimmer.**
24 VDC. No. 203304
•**Spare Light element.**
12 or 24 VDC. No. 13160

Zubehör

•**Paar Haltearme.** Nr. 10292
•**B+C-Kompensierung.** 3 Stk.
Holzmagazine, 300x215x30
mm. 4 Magnete 10Øx200
mm, 3 kg. Nr. 18100
•**D-Kompensierung.** Mu-
Metallstreifen mit Zentrum-
stück. Nr. 12200
•**K-Kompensierung.** Messing-
tubus mit vertikal verschieb-
barem Magneten. Nr. 12800k
•**Beleuchtungsdimmer.**
24VDC. Nr. 203304
•**Ersatz Beleuchtungselement**
12 oder 24 VDC. Nr. 13160

Overhead Compass ... Deckenkompass/180	.../160
A (mm)	160	160
B (mm)	420	410
C (mm)	345	300
D (mm)	335	295

Overhead Compass, Direct Reading Deckenkompass, Direktablesung

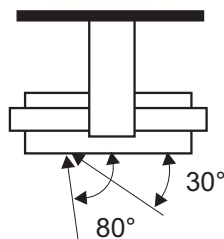
Gimballed magnetic compass for direct reading from below in case of steep view. 24 VDC illumination from above. Athwartship gimballed as extra. Bases on Type/11 or Type/21 steering compass. Kardanisch gelagerter Magnetkompass zur direkten Ableseung von unten bei steiler Einsicht. 24 VDC Beleuchtung von oben. Querschiffskardanik als Extra möglich. Basiert auf Type/11 oder Type/21 Steuerkompass.

- **Overhead Compass/180/A**
(Type/11 compass) No. 32006
- **Overhead Compass/160/A**
(Type/21 compass) No. 33006

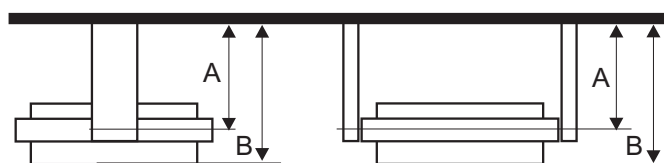
- **Deckenkompass/180/A**
(Type/11-Kompass) Nr. 32006
- **Deckenkompass/160/A**
(Type/21-Kompass) Nr. 33006



Cross ship gibal as option
Querschiffs Kardanik als Option

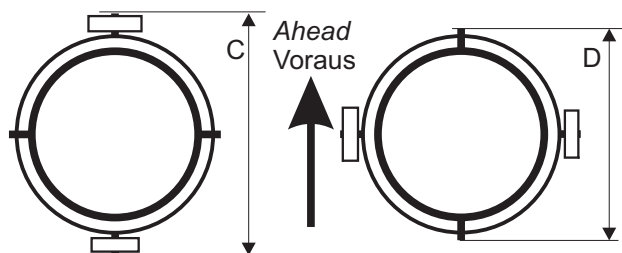


Best view angle:
30°-80°
Optimale Einsicht:
30° - 80°



Longitudinal mounting,
standard
Längsschiffs-Aufhängung,
standard

Cross ship mounting,
optional
Querschiffs-Aufhängung,
optional



Spare light element
Ersatz Beleuchtungselement



Approvals

Coastal navigation only
MED-Europe, ISO 25862, IMO A.382(X)

Zulassungen

Nur Küstennavigation

Overhead Compass ... Deckenkompass...	.../180/A	.../160/A
Card-Ø/Rosen-Ø	180 mm	160 mm
Card division/Rosenteilung	1°	1°
Mag. Moment/Mag. Moment	4 Am ²	2 Am ²
Magnetic System/Magnetsystem	Ring	Ring
Swirl Error/Schleppfehler	<2.0°	<2.0°
Friction Error/Reibungsfehler	<0.5°	<0.5°
Directional Error/Richtungsfehler	<0.5°	<0.5°
Pitching Tolerance/Stampffreiheit	±180°	±180°
Rolling Tolerance/Rollfreiheit	±180°	±180°
Weight/Gewicht	13 kg	10 kg

Accessories

- **Pair brackets.** No. 10292
- **B+C-Correctors.** 3 pcs wooden magazines, 300x215x30 mm. 4 magnets 10Øx200 mm, 3 kg. No. 18100
- **D-Corrector.** Mu-metal induction sheets with centre pivot. No. 12200
- **Heeling corrector.** Brass tube with vertical movable magnet. No. 12800k
- **Illumination dimmer.** 24 VDC. No. 203304
- **Spare Light Element.** 12 or 24 VDC. No. 13160

Zubehör

- **Paar Haltearme.** Nr. 10292
- **B+C-Kompensierung.** 3 Stk. Holzmagazine, 300x215x30 mm. 4 Magnete 10Øx200 mm, 3 kg. Nr. 18100
- **D-Kompensierung.** Mu-Metallstreifen mit Zentrumstück. Nr. 12200
- **K-Kompensierung.** Messingtubus mit vertikal verschiebbarem Magneten. Nr. 12800k
- **Beleuchtungsdimmer.** 24VDC. Nr. 203304
- **Ersatz Beleuchtungselement** 12 oder 24 VDC. Nr. 13160

Overhead Compass ... Deckenkompass...	.../180/A	.../160/A
A (mm)	160	160
B (mm)	235	230
C (mm)	345	300
D (mm)	335	295